



VIDENCENTRET FOR LANDBRUG

Orientering om Dansk Landbrug

Besøg fra Norge
2. september 2013

Ejnar Schultz



Ministeriet for Fødevarer,
Landbrug og Fiskeri



Den Europæiske
Landbrugsfond for Udvikling
af Landdistrikterne



Naturerhverv.dk



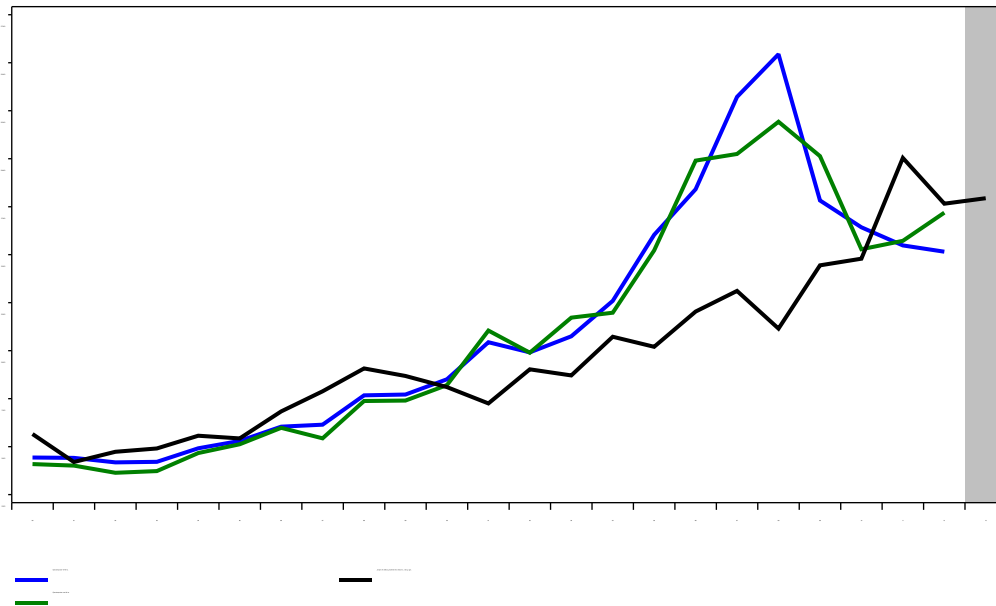
Danmark og Europa investerer i landdistrikterne

PARTNER I
DLBR

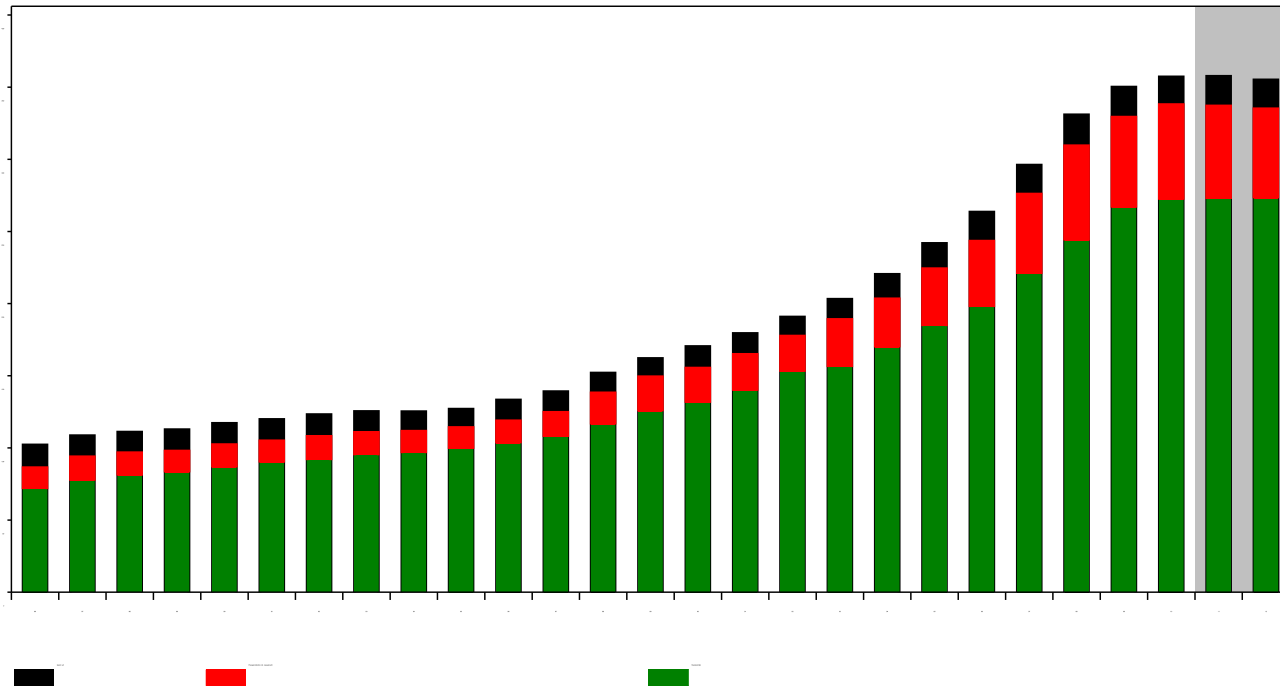
Se 'European Agricultural Fund for Rural Development' (EAFRD)

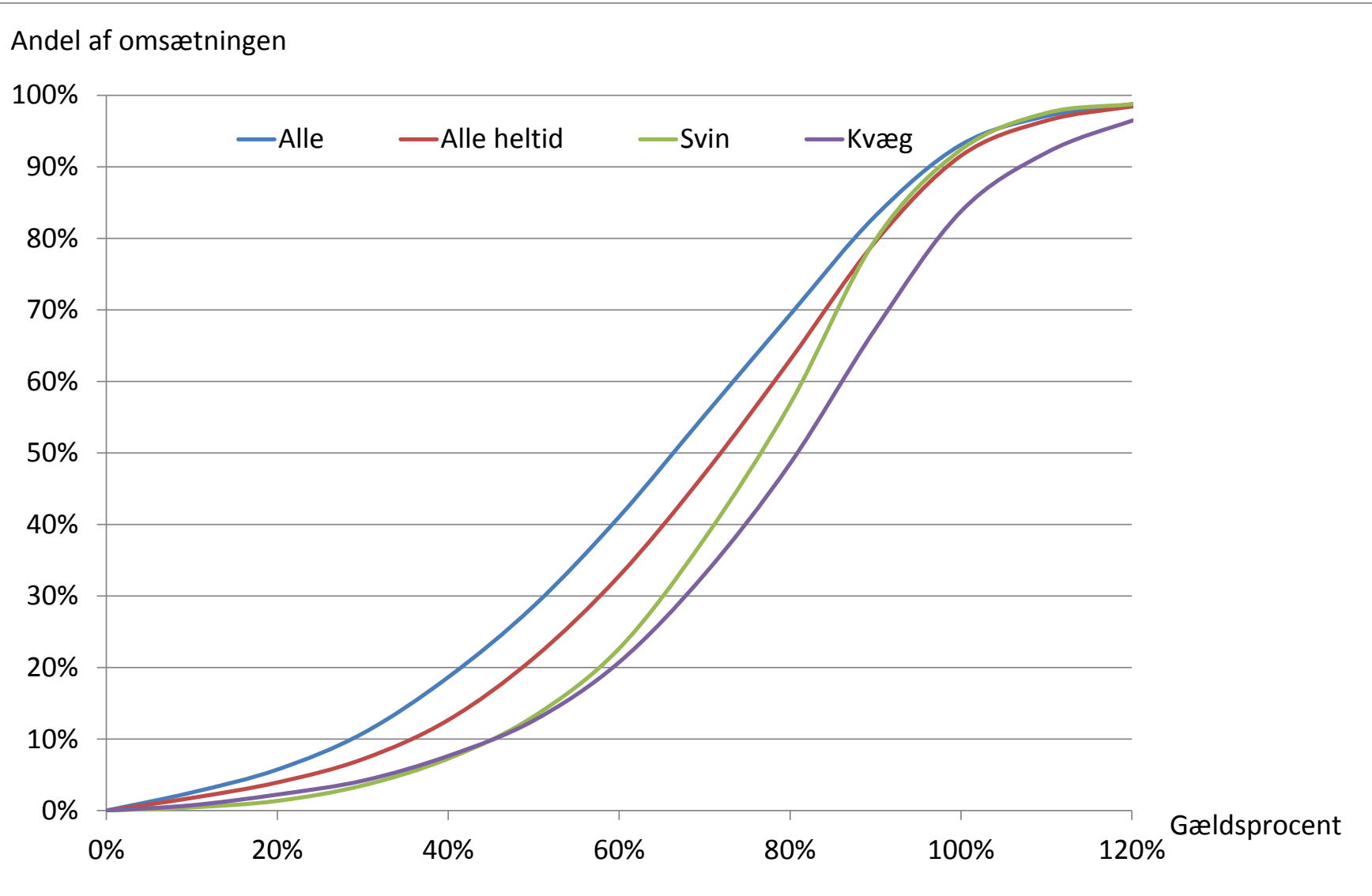
Prisen på landbrugsejendomme

- Bunden i ejendomspriserne er formentlig ved at være nået!
- Ejendomspriserne ligger nu under produktionsværdien



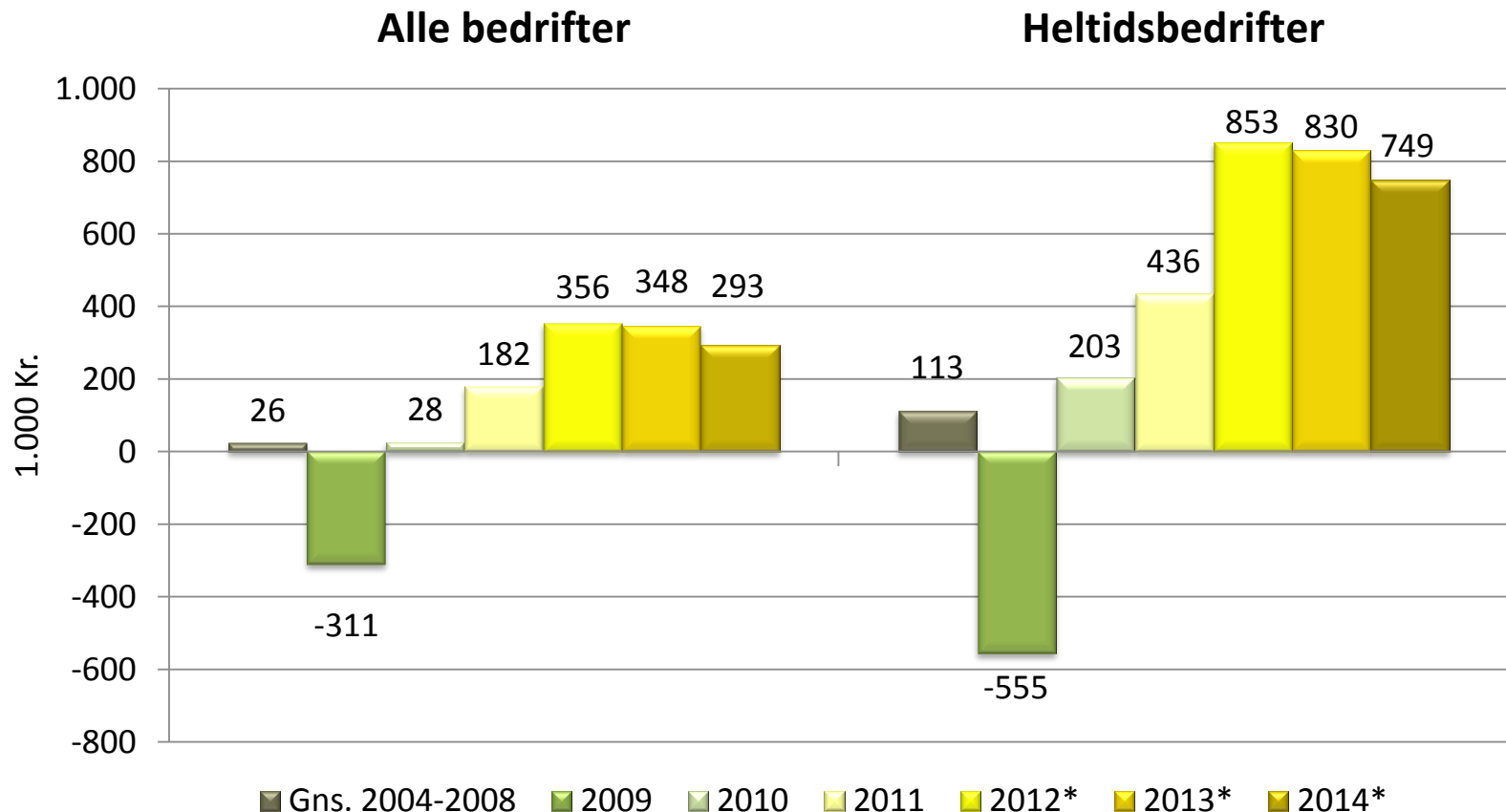
Landbrugets gæld er en stor udfordring





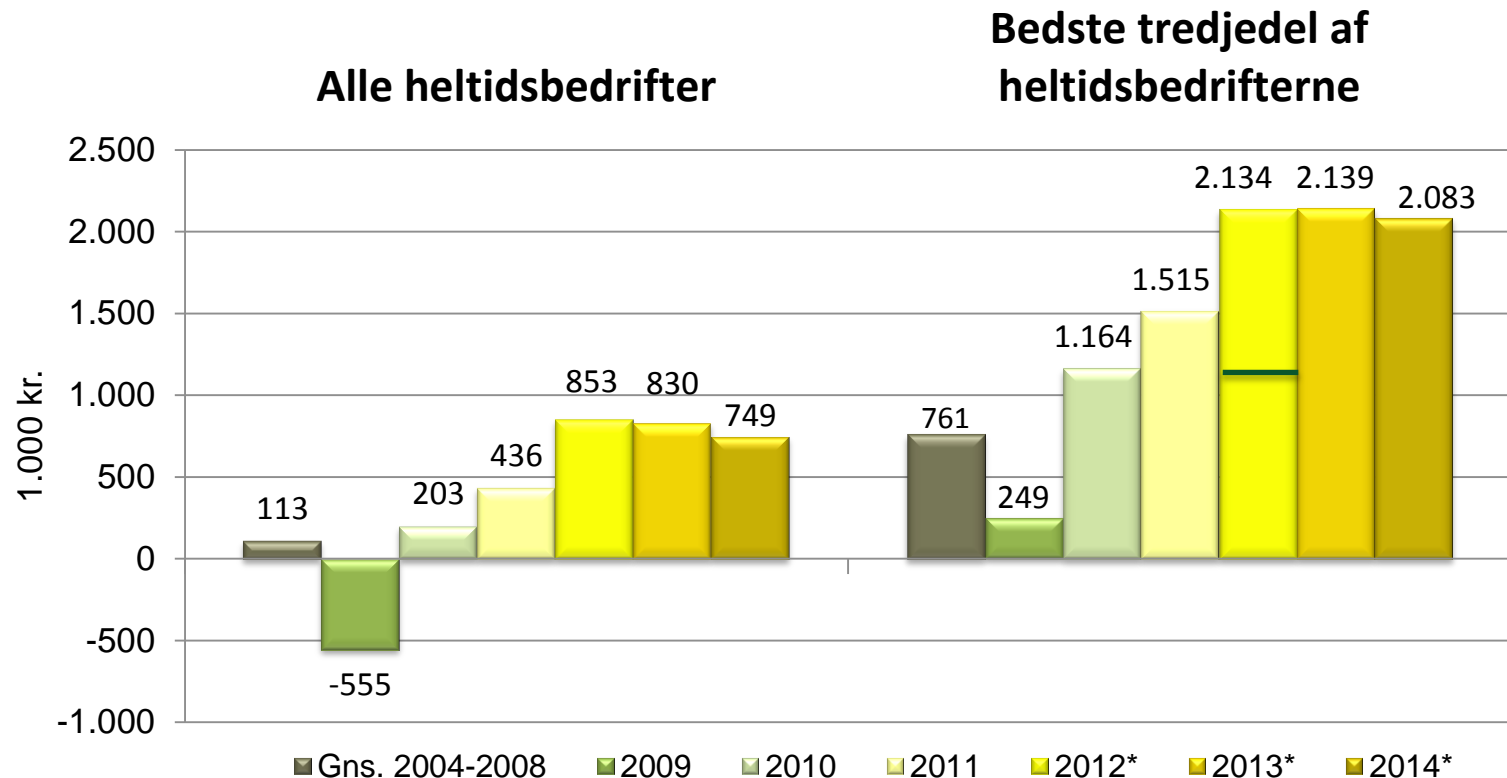
Prognose for landbrugets driftsresultat frem til 2014

- Stabilt, højt indkomstniveau på 750-850.000 kr.



Prognose for bedste tredjedel frem til 2014

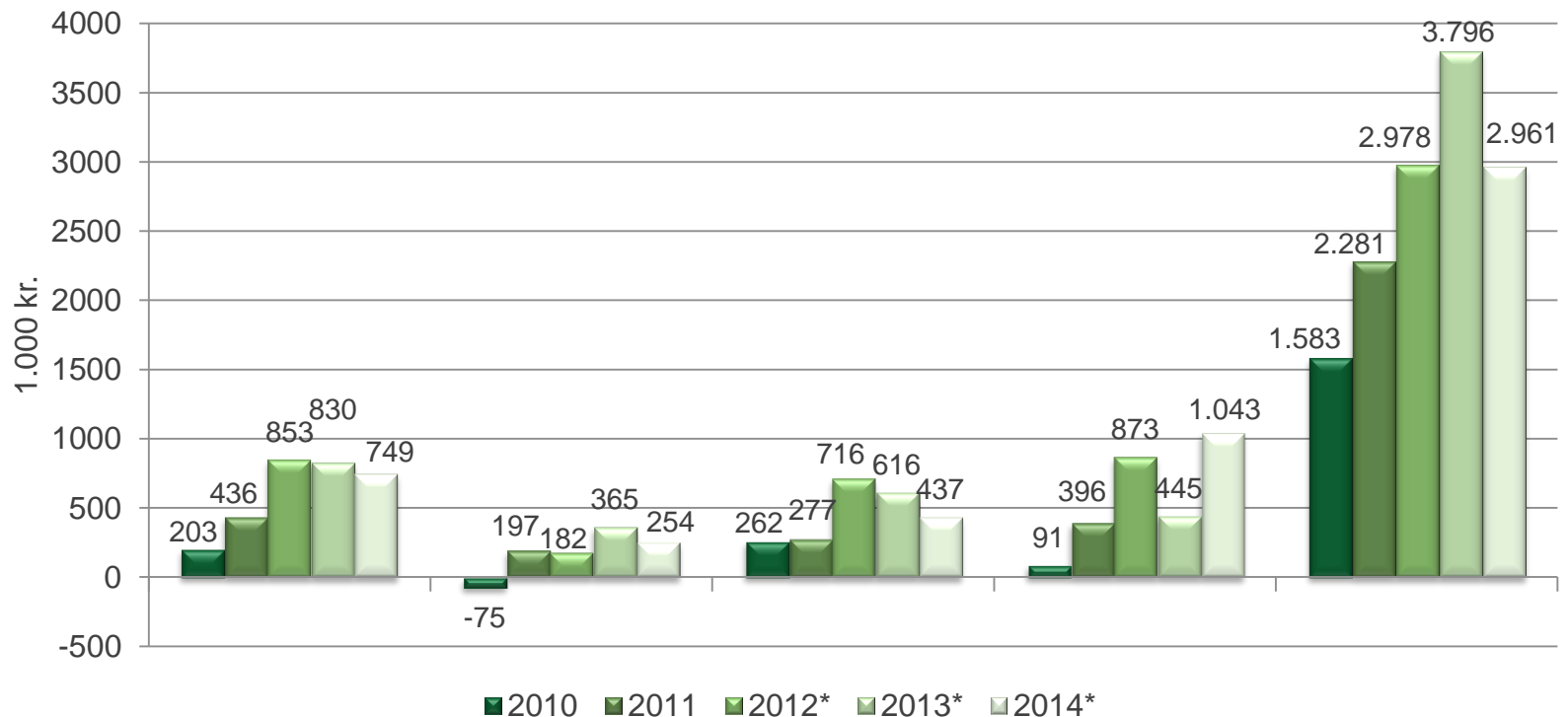
- Den bedste tredjedel tjener gennemsnitligt over 2 mio. kr. i 2012-14
- For at komme i bedste tredjedel skal der tjenes over 1.074.000 kr. i 2012



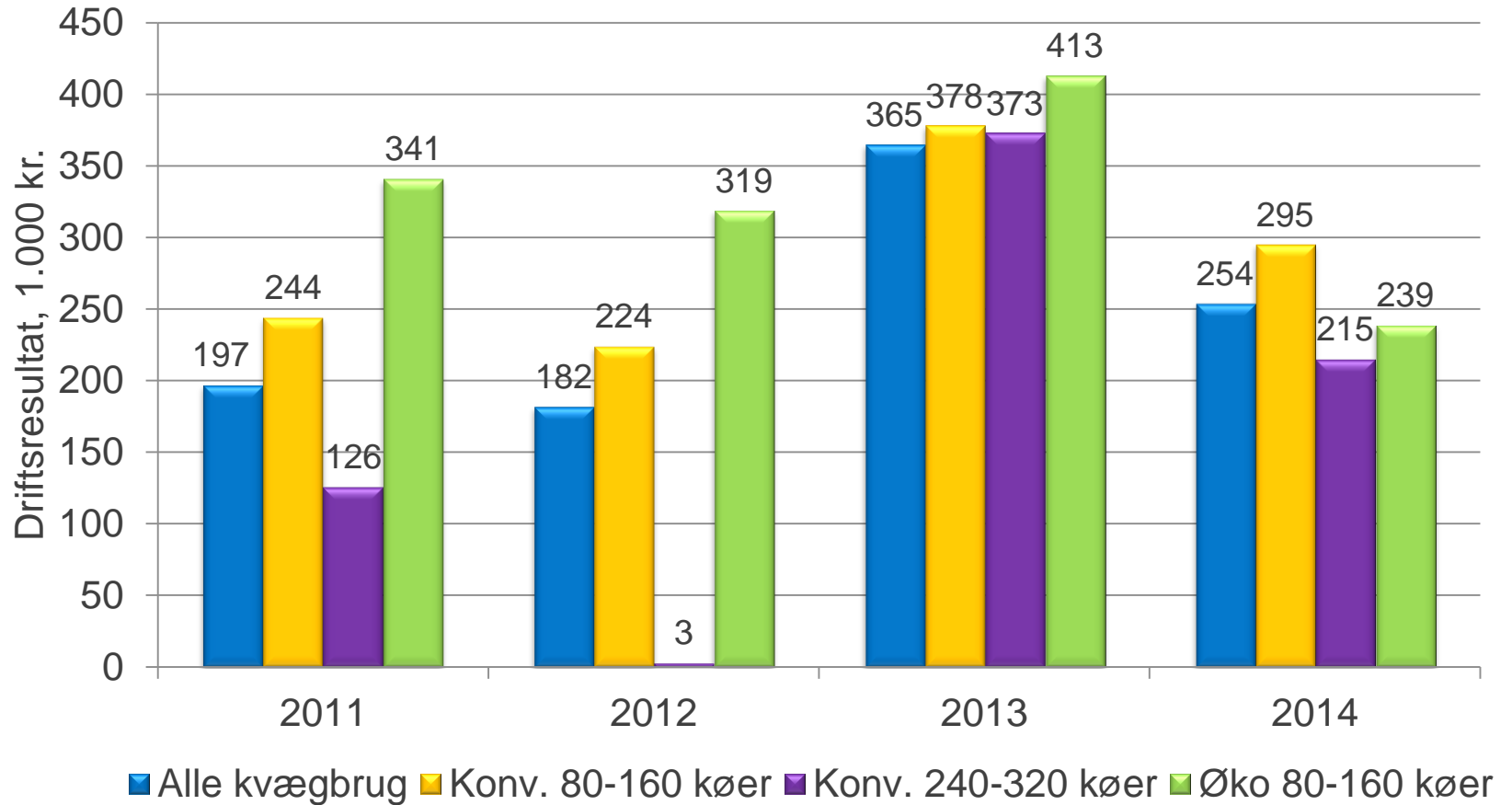
Store forskelle mellem driftsgrenene

Landbrugets driftsresultater 2010-2014

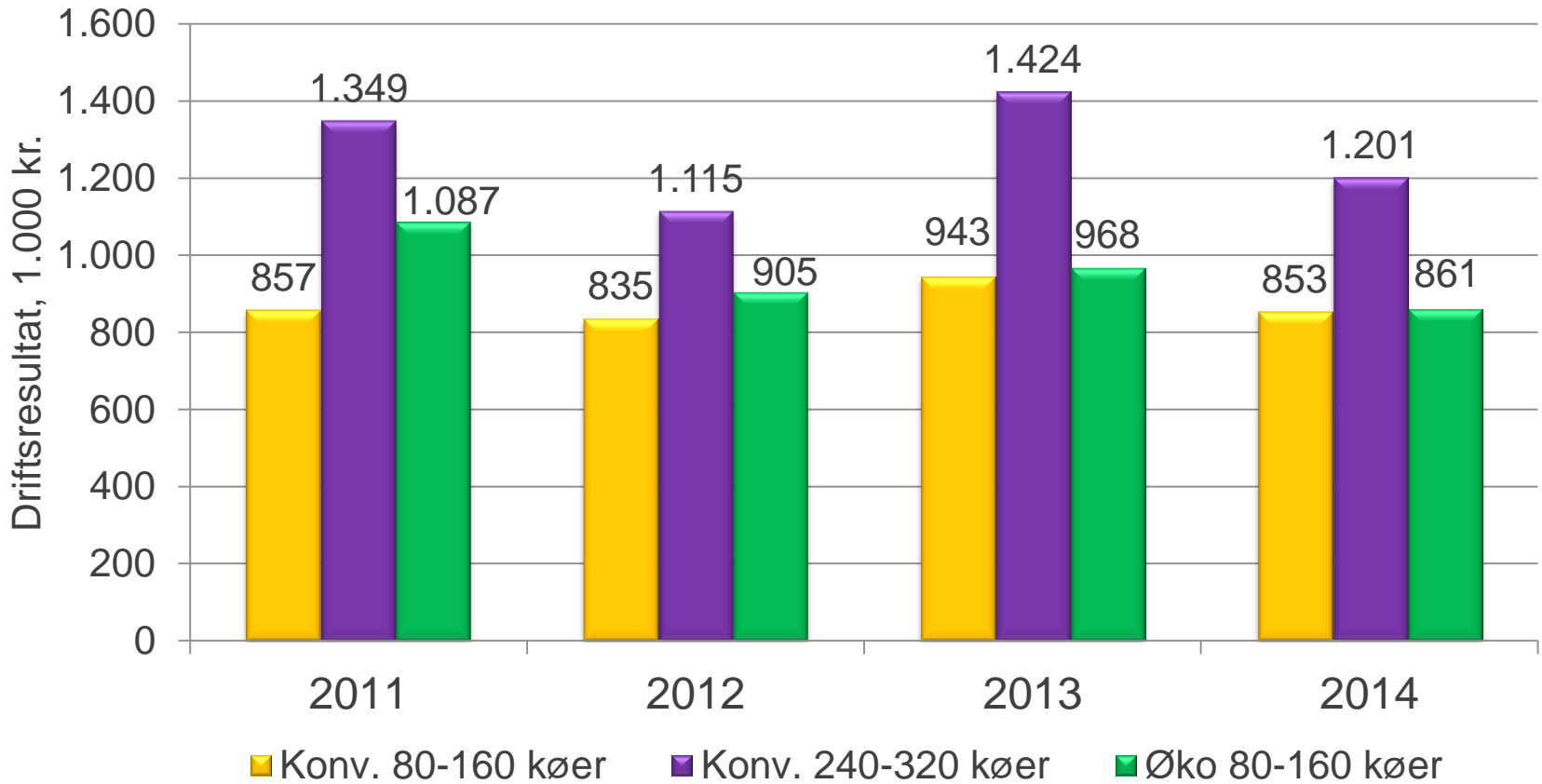
Heltidsbrug Kvæg Planter Svin Mink



Prognose for kvægbedrifternes driftsresultat

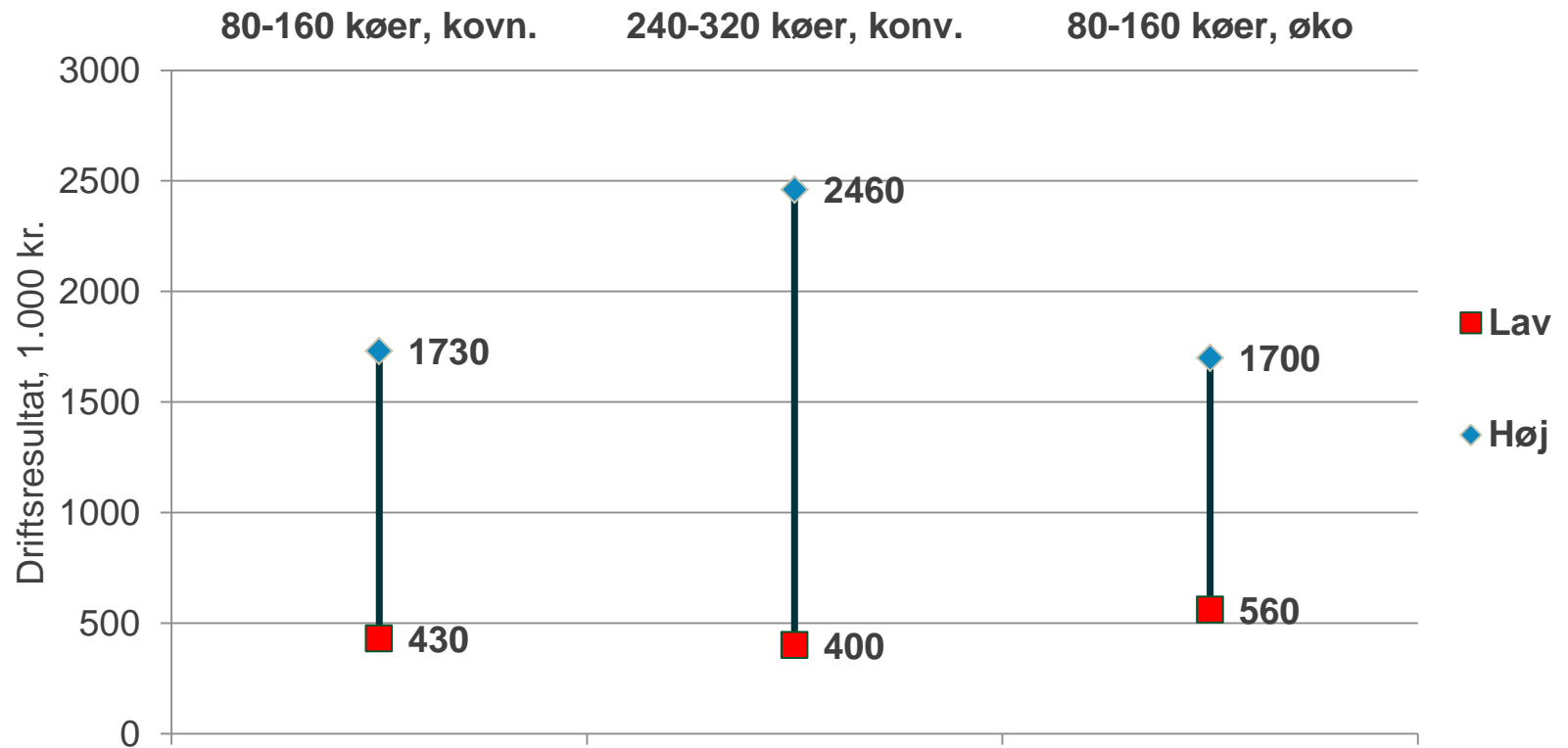


Den bedste tredjedel ventes fortsat at opnå pæne resultater



Stor variation i driftsresultatet blandt den bedste tredjedel

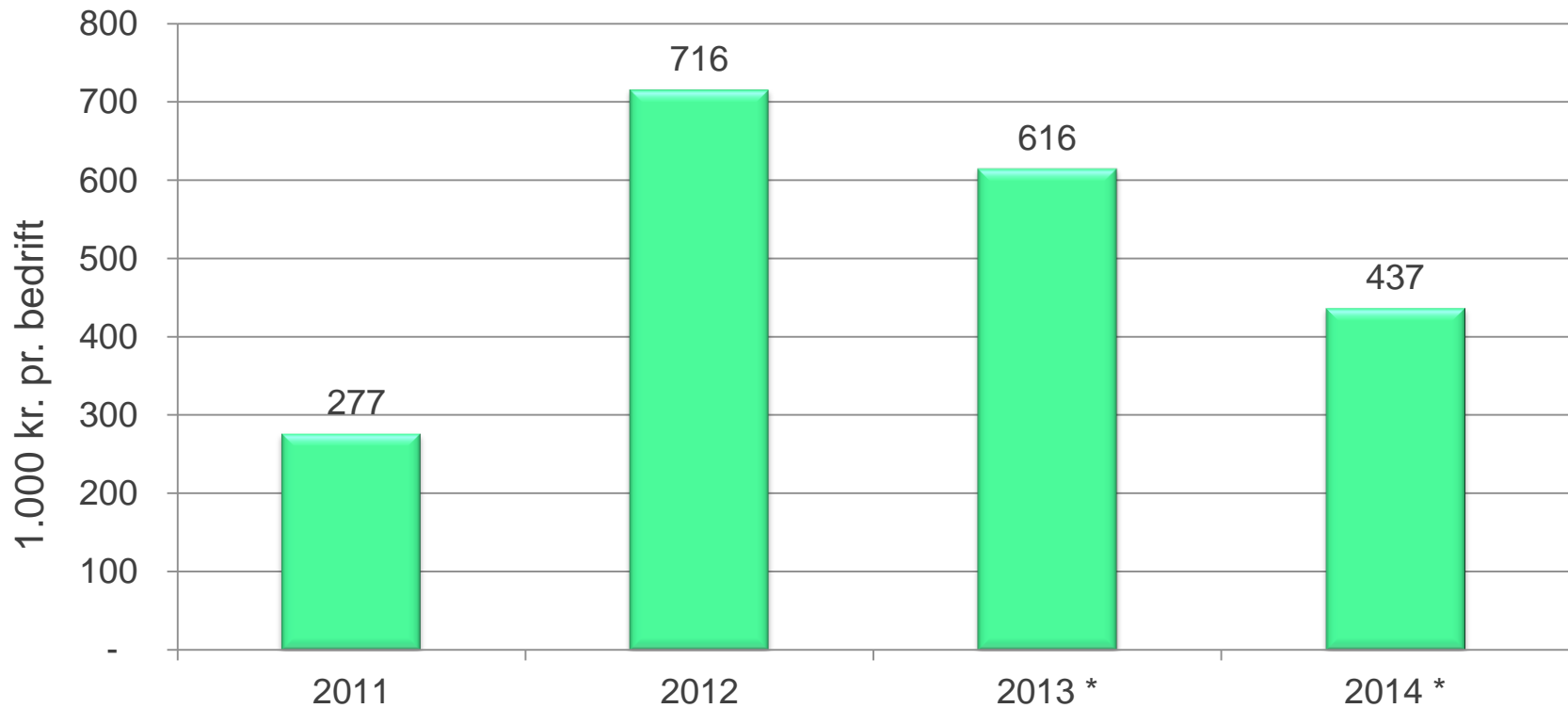
Resultater for bedste tredjedel, 2012



Beregnet som gennemsnit af 10 bedrifter omkring 66% fraktilen henholdsvis 99% fraktilen

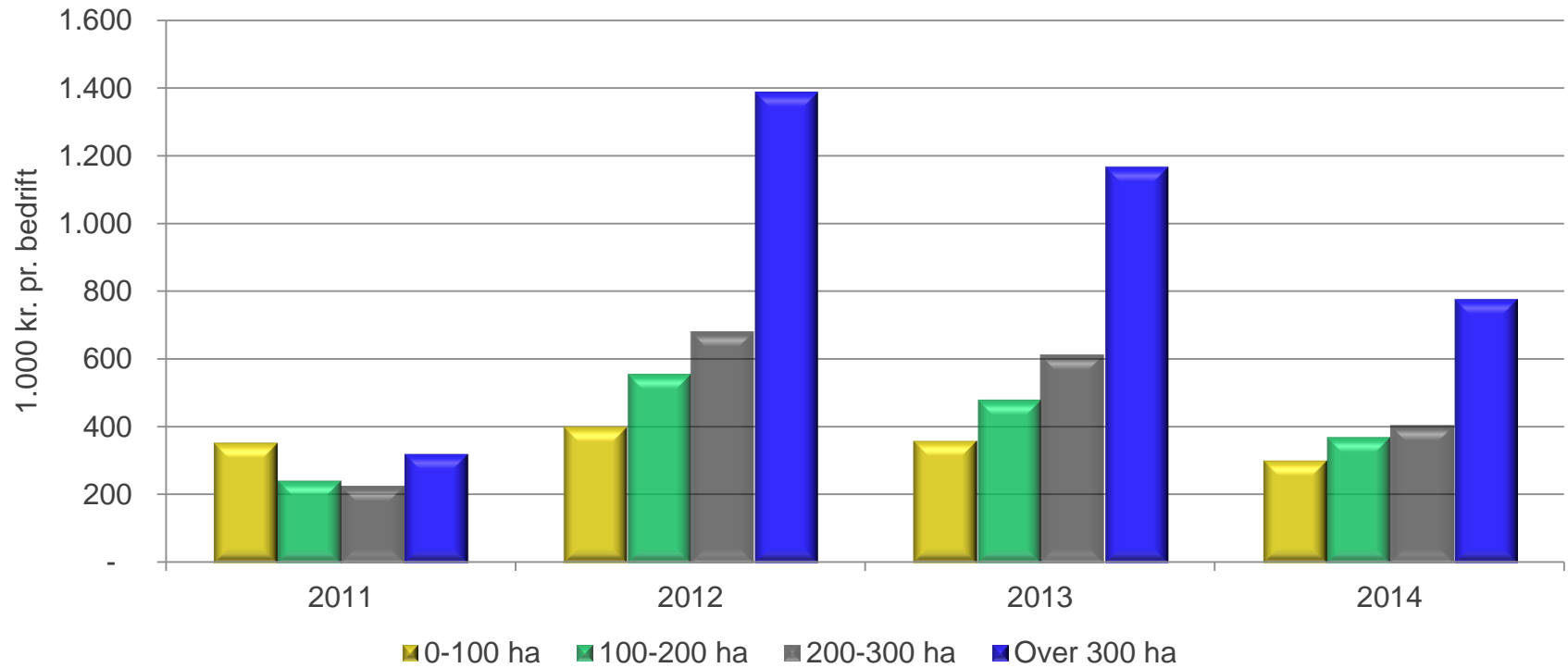
Resultater og prognoser – 2011 → 2014

Gennemsnit alle planteavls-bedrifter



Resultater og prognoser – 2011 → 2014

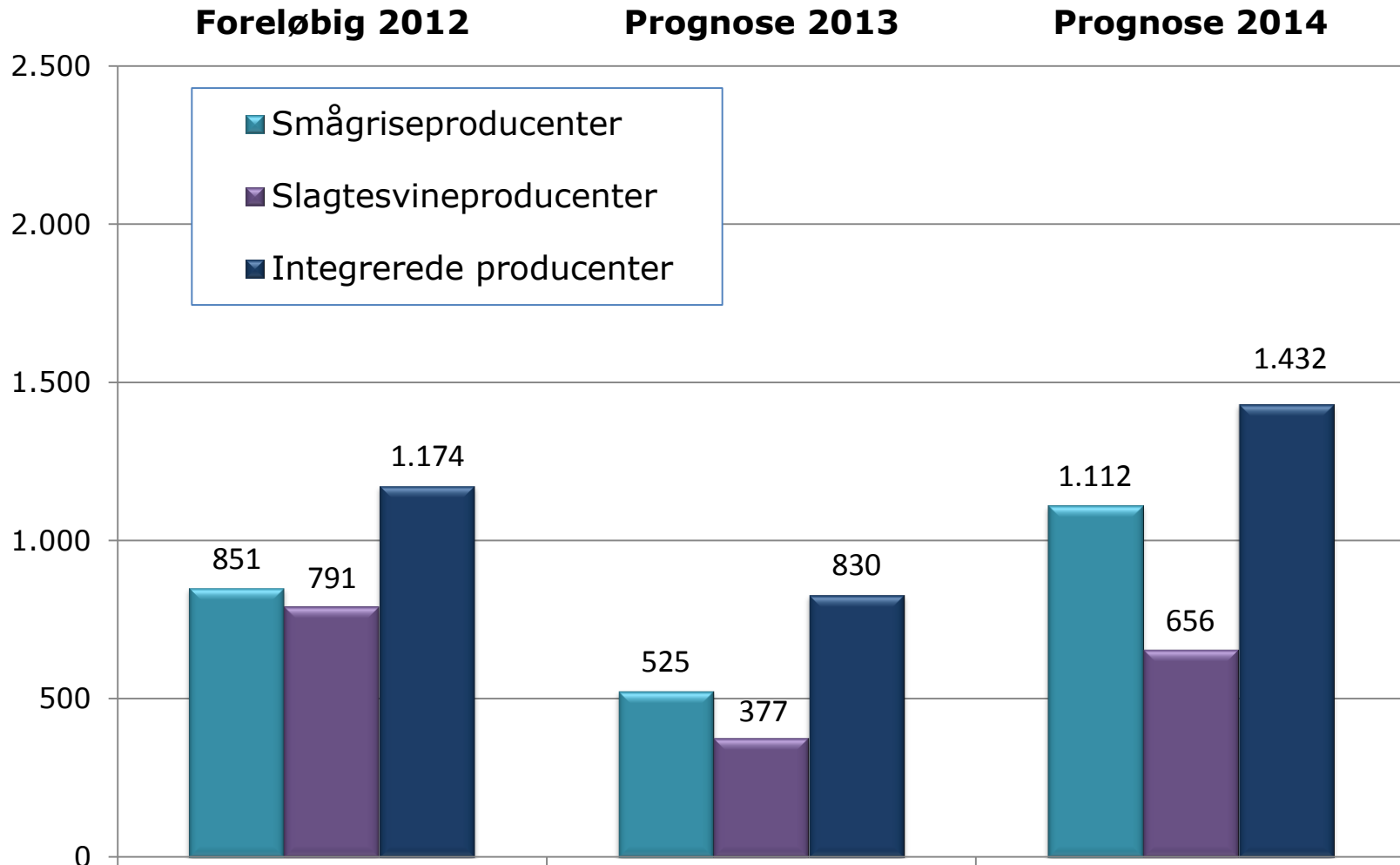
Driftsresultat - arealtilliggende



Blandt de bedste

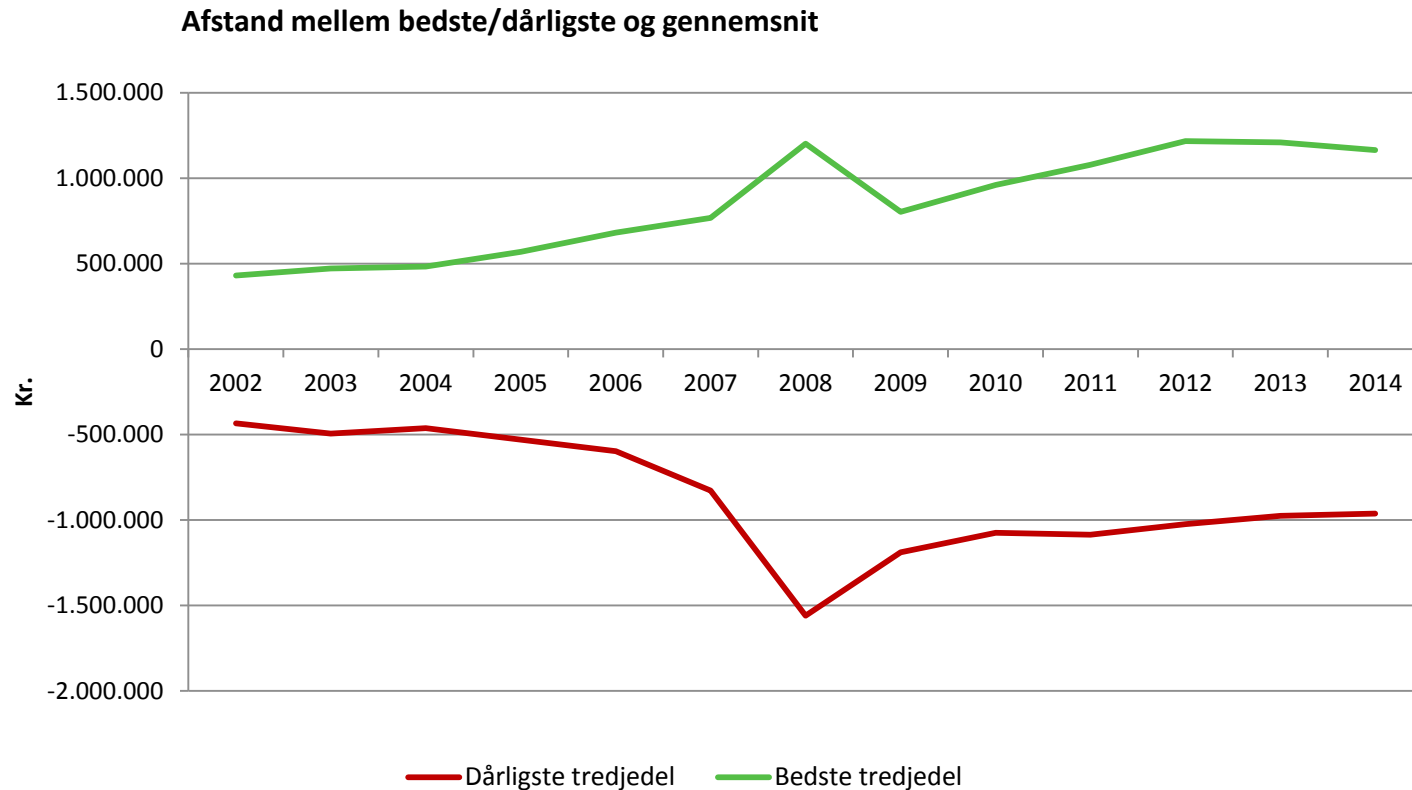
		2011	2012	2013	2014
	ha	Driftsresultat i 1.000 kr.			
Bedste tredjedel	226	1.033	1.681	1.411	1.189
Gennemsnit alle	192	277	716	616	437
Forskel mellem bedste tredjedel og gennemsnit	34	756	965	795	752

Prognose for svineproducenterne resultater 2012-2014



Stor spredning i resultaterne

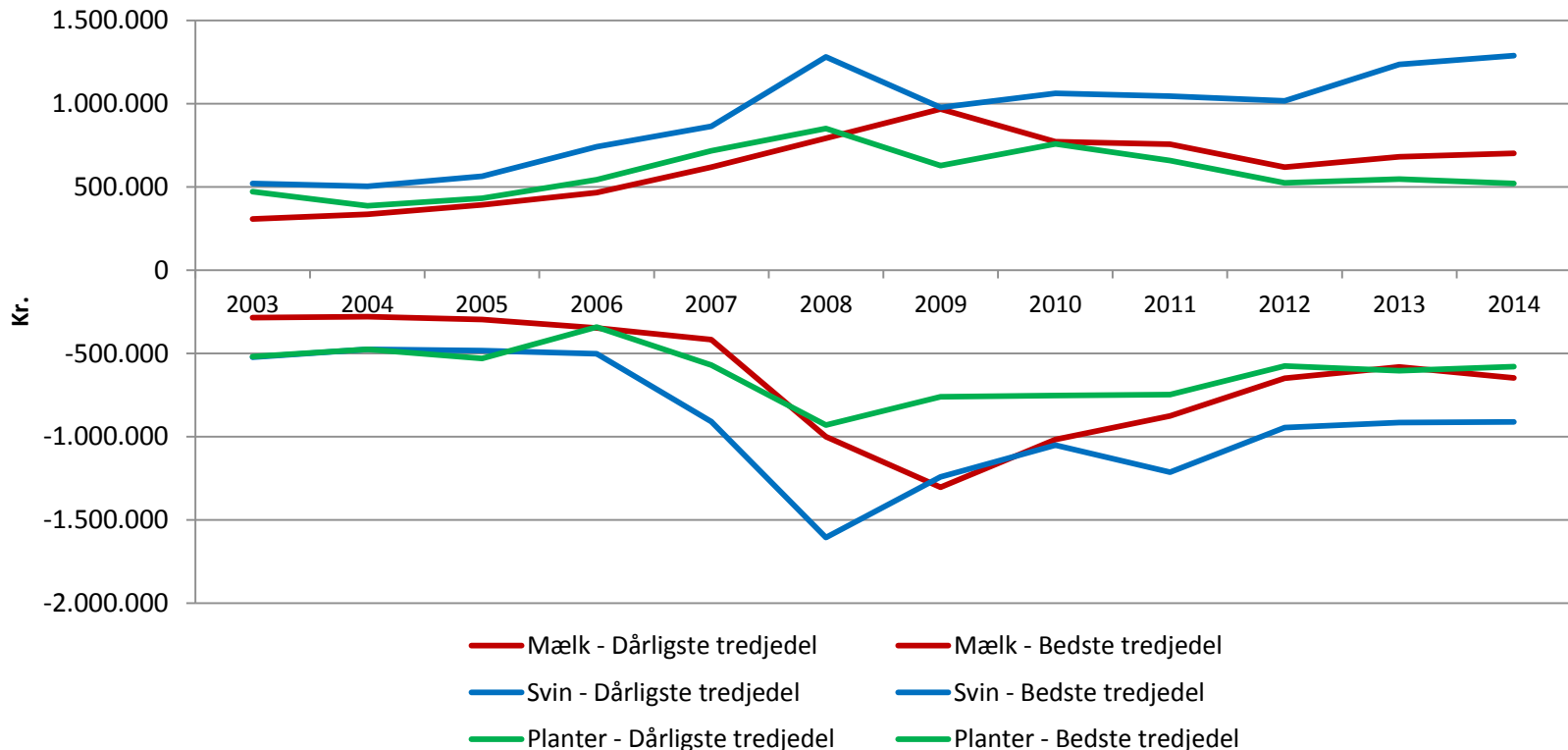
- Man skal være varsom med at generalisere
- Ca. +/- 1 mio. kr. mellem bedste/dårligste tredjedel og gennemsnittet



Stor spredning i resultaterne

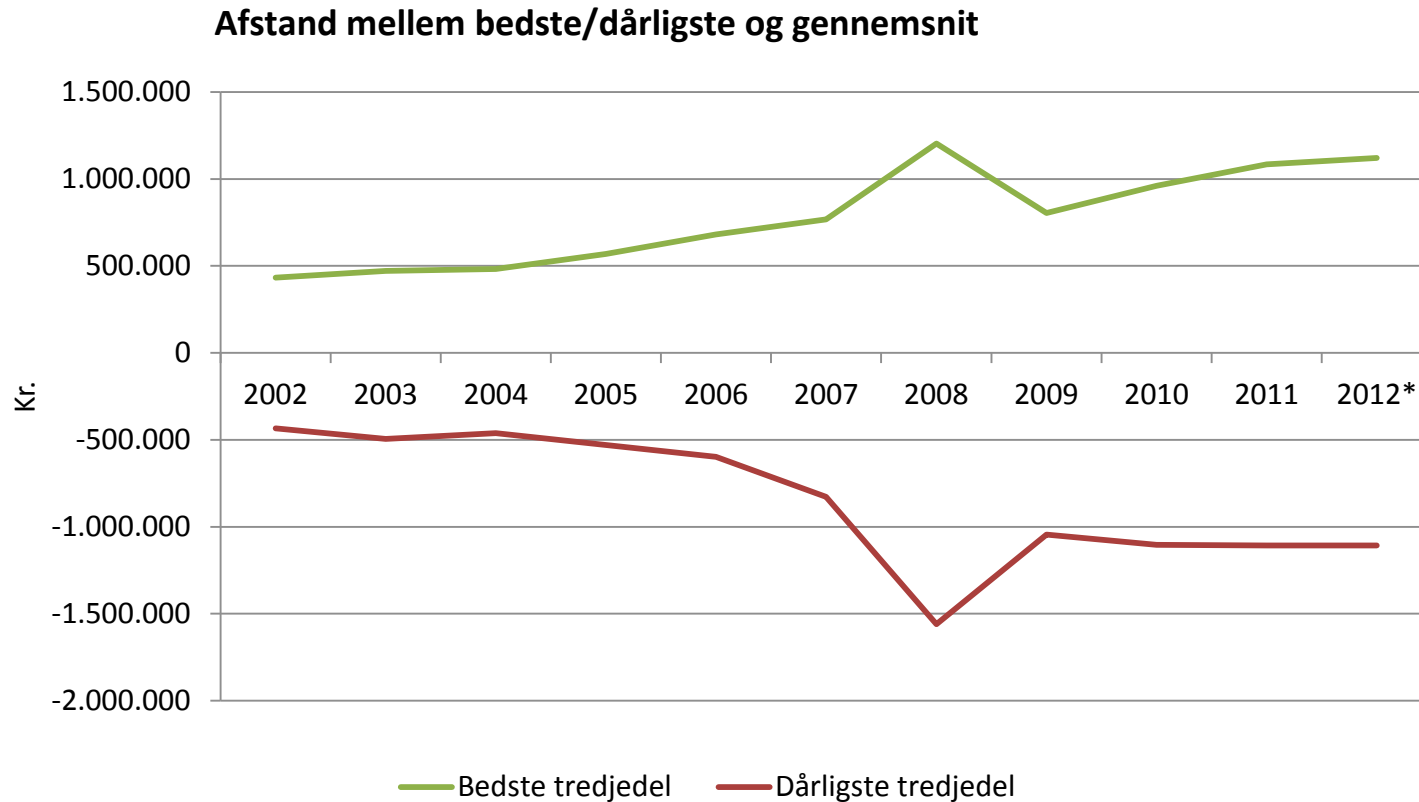
- Klart størst spredning inden for svineproduktion
- Men også over 1 mio. kr. i forskel mellem bedste og dårligste tredjedel i de andre driftsgrene

Afstand mellem bedste/dårligste og gennemsnit



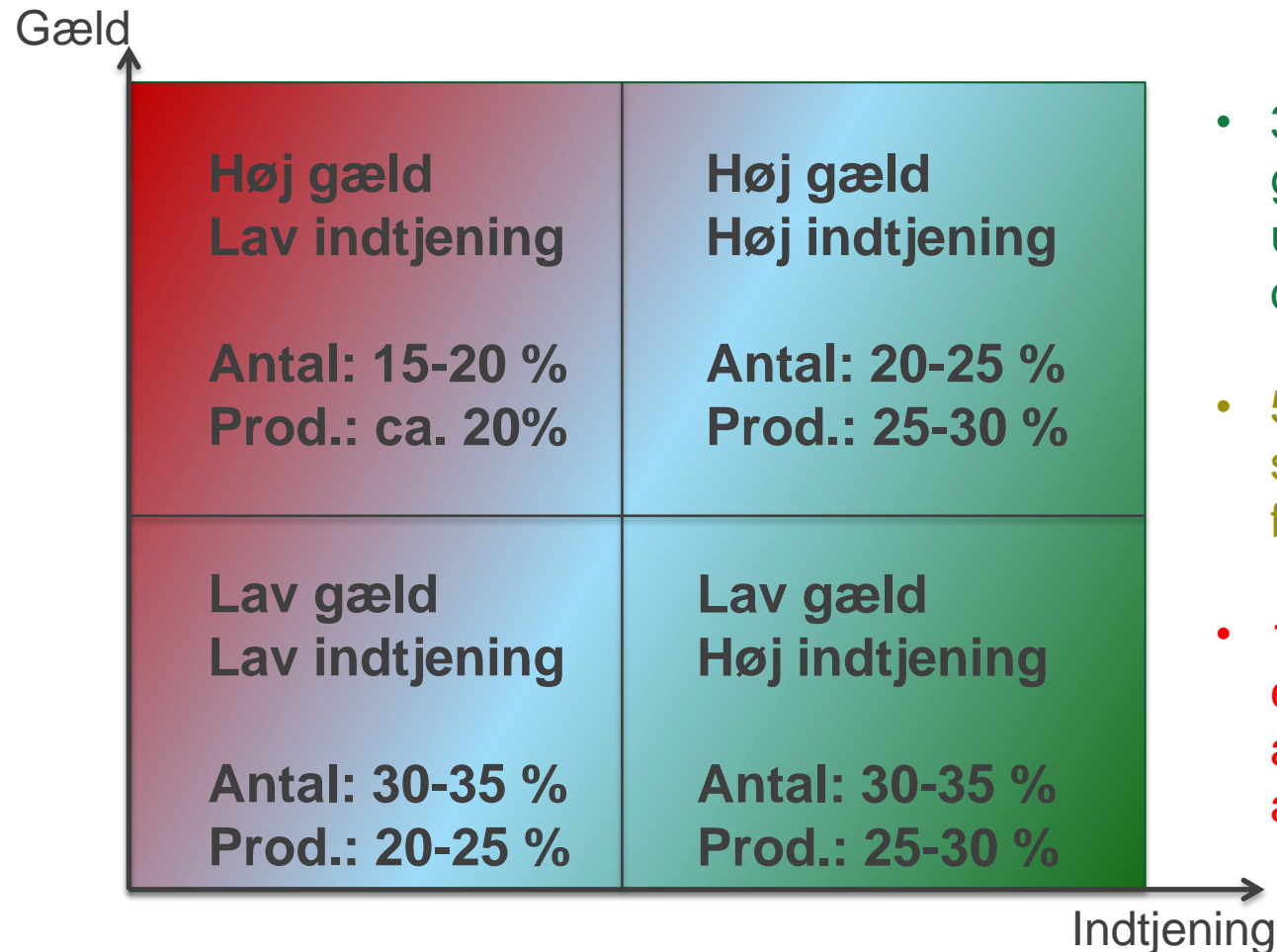
Stor spredning i resultaterne

- Stor spredning **inden** for driftsgrenene
 - Godt +/- 1 mio. kr. mellem bedste/dårligste tredjedel og gennemsnittet



Konsekvenser af øget spredning - Landmænd

- Virksomhederne er spredt over et bredt spekter



- 30-35 procent har lav gæld, god indtjening og gode udviklingsmuligheder – hvis de vil...
- 50-55 procent har behov for små eller store tilpasninger for ikke at blive hægtet af.
- 15-20 procent har behov for en turnaround, en afviklingsstrategi eller er allerede under afvikling